



LA NUEVA  
GENERACION  
DE PRODUCTOS  
**BCXII** *linea de productos*

**1 8 1 B C X I I**  
**3 0 2 B C X I I**  
**4 4 3 B C X I I**



*Ultimate high performance*

 **Solahart**<sup>®</sup>

# LA SERIE BCXII DE SOLAHART

*...tecnología de punta en todo el mundo*

NEW GENERATION  
BCXII series

1 8 1 B C X I I

3 0 2 B C X I I

4 4 3 B C X I I



*Millones de Dólares gastados en investigación y más de una década de desarrollo científico han sido necesarios para crear la nueva generación del Black Chrome XII (BCXII).*

*Un sistema solar de agua caliente tan avanzado, tan confiable, que lo respaldamos con una GARANTIA EXCLUSIVA DE 12 AÑOS. Una garantía que lo cubre todo, las partes hasta el último tornillo o perno - obra de mano incluida - por 12 años!*

*Ningún otro calentador de agua, a gas, eléctrico o solar, ha gozado jamás de tanta confianza por parte de su productor como para estar amparado por una garantía de 12 años. Se trata de una primicia en la industria, ofrecida por Solahart. Para usted, ¿esto qué significa?*

*Confiability sin precedentes y agua caliente permanente sin las preocupaciones y los inconvenientes que causan las interrupciones asociadas a sistemas tradicionales.*

## **Libre de mantenimiento**

Todos los calentadores de agua requieren de mantenimiento. Sistemas convencionales necesitan mantenimiento permanente, y los calentadores solares de agua usuales generalmente necesitan un servicio de mantenimiento general cada cinco años.

Esto no ocurre con la serie Black Chrome XII de Solahart, la cual ha sido diseñada para soportar las condiciones de trabajo más exigentes, a la vez que prácticamente no necesita mantenimiento. En el caso improbable de requerirse un servicio, se lo prestamos en forma gratuita durante los 12 años del tiempo de garantía.

## **Rendimiento mejorado**

Cuando Solahart inicialmente lanzó al mercado la tecnología Black Chrome hace casi una década, ella estaba años adelante de su tiempo. No obstante, hemos partido de un principio técnicamente superior y lo hemos perfeccionado.



24 HOURS A DAY  
365 DAYS A YEAR

## ***Páneles colectores solares superiores***

Ningún otro sistema calefactor de agua solar atrae y utiliza la energía solar tan eficazmente como la nueva generación de los Black Chrome XII. Las resistentes placas del Black Chrome, únicas en su género, absorben más energía solar y calientan el agua mejor que otras superficies convencionales.

## ***Revolucionario sistema multiflujo***

Todos los sistemas Black Chrome XII trabajan con base en nuestro diseño exclusivo, el panel colector solar multiflujo. En pocas palabras, su agua se calentará más rápido y más eficientemente que con otros sistemas. Ensayos independientes efectivamente han demostrado que el rendimiento por unidad de área del Black Chrome de Solahart es superior al de cualquier sistema colector plano en el mercado.

## ***¿Y cómo trabaja?***

En sistemas calefactores solares de agua normales, el agua circula a través de los páneles de colectores solares y de regreso al cilindro de almacenamiento. En el sistema de circuito cerrado, en cambio, un fluido llamado „Hartgard“ y especialmente desarrollado al efecto, absorbe la energía solar y, al circular a través de una camisa especial que rodea el tanque, transfiere el calor al agua del cilindro de almacenamiento. De esta manera, nada dentro de los colectores se puede taponar ni corroer. Además, el fluido Hartgard no se congela, protegiendo de esta manera su sistema contra daños por congelamiento, aún en condiciones de heladas prolongadas y temperaturas por debajo de cero grados.

## ***¡Toda la presión del acueducto a su disposición!***

Los modelos Black Chrome de Solahart, el 181BCXII, el 302BCXII y el 443BCXII, operan a presión de acueducto. De tal suerte, basta con abrir una llave y disponer de agua caliente abundante y con buena presión.

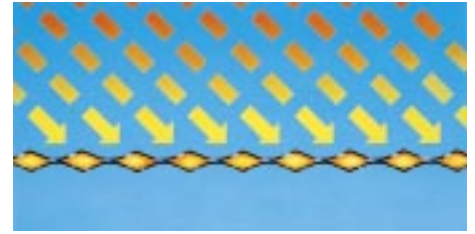
## ***Usted recuperará fácilmente su inversión***

¡Totalmente cierto! Utilizando el calor solar gratuito, se beneficiará usted de tales ahorros en sus facturas de energía eléctrica, que podrá recuperar muy pronto el costo de su inversión inicial, de suerte que su equipo Solahart no sólo se paga él mismo, sino que a partir de muy pronto obtendrá usted ahorros reales por años y años. Lo anterior no lo lograría con un calentador eléctrico o a gas.

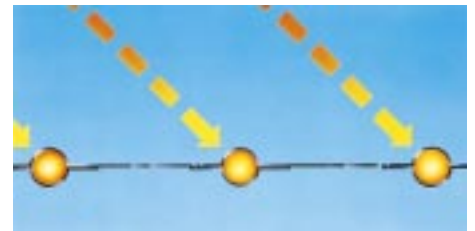
## ***El Black Chrome XII es automático***

Su Black Chrome XII normalmente va equipado con un post-calentador eléctrico. Sin embargo, puede usted decidirse a seleccionar un post-calentador a gas marca „Natural Wonder“. Para mayor información, refiérase al manual del producto y a la garantía.

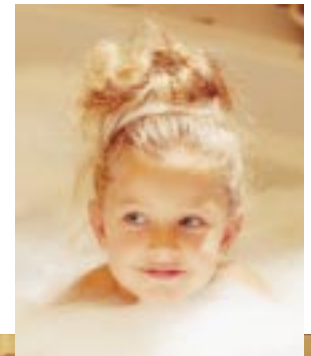
Puede usted elegir entre un Black Chrome de 180, 300 o 440 litros. Aunque las capacidades varían, siempre gozará usted de los beneficios que ofrecen los sistemas Black Chrome XII.

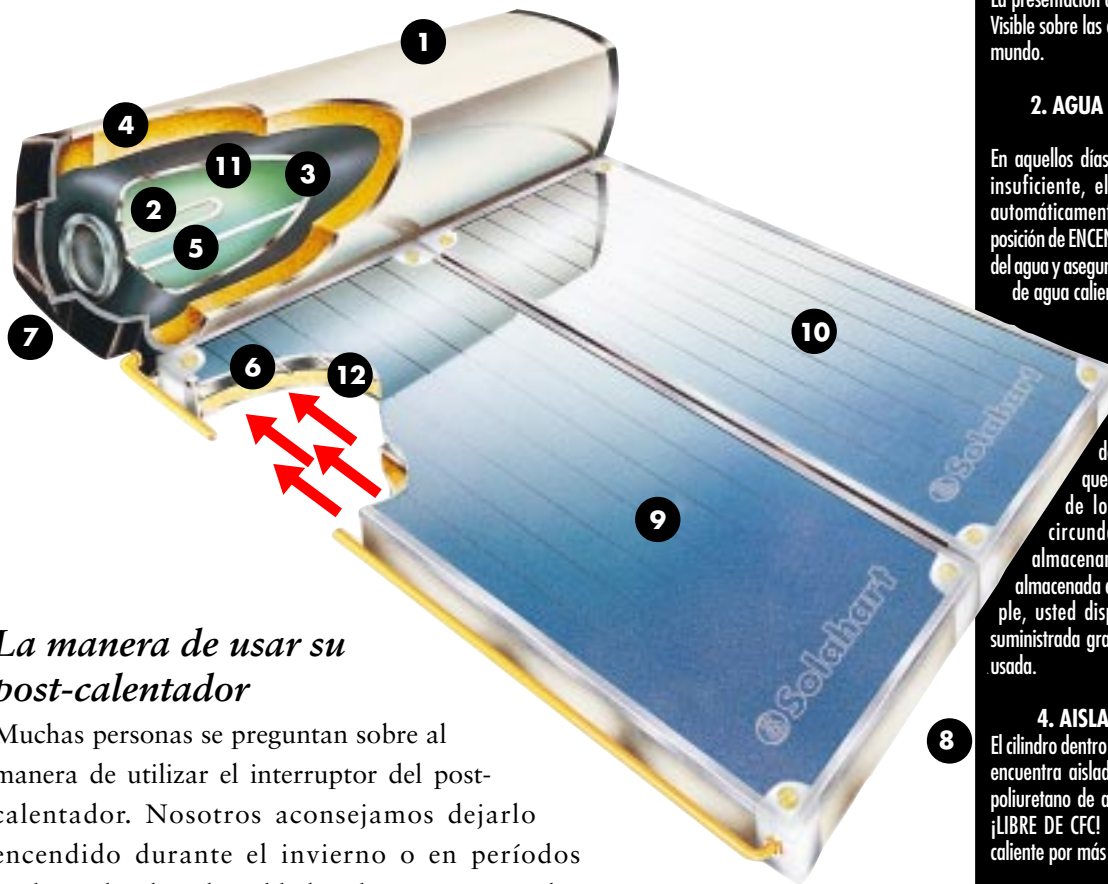


Paneles colectores solares multiflujo (de) Solahart



Paneles colectores estándar





## La manera de usar su post-calentador

Muchas personas se preguntan sobre la manera de utilizar el interruptor del post-calentador. Nosotros aconsejamos dejarlo encendido durante el invierno o en períodos prolongados de cielo nublado. El termostato totalmente automático enciende y apaga el post-calentador según sea necesario para mantener cierta temperatura preseleccionada. Usted no estará pagando energía eléctrica adicional o consumo de gas por el sólo hecho de mantener el interruptor en la posición de ENCENDIDO.

## Amable con el medio ambiente

Su nuevo Black Chrome XII no sólo le ahorrará costos; usted estará aportando su grano de arena en la reducción de la emisión a la atmósfera de gases causantes del efecto invernadero (hasta 5 toneladas por año). ¿No sería estupendo que cada persona tuviera un Solahart? El mundo sería un lugar más limpio.

## Instalación en un día

Su Black Chrome XII de nueva generación se puede instalar en 24 horas. En la mayoría de los casos, no tendrá usted que privarse de su baño de ducha ni un solo día. Y lo mejor de todo: desde el momento de la instalación, comenzará usted a ahorrar por estar usando la energía solar gratuita.

### 1. ELEGANTE DISEÑO EXTRAPLANO

La presentación que Solahart hizo famosa. Visible sobre las casas en más de 70 países alrededor del mundo.

### 2. AGUA CALIENTE 24 HORAS AL DÍA, 365 DÍAS AL AÑO

En aquellos días en que la energía solar disponible es insuficiente, el post-calentador entra a funcionar automáticamente (interruptor del lado izquierdo en posición de ENCENDIDO), a fin de mantener la temperatura del agua y asegurar la disponibilidad de grandes cantidades de agua caliente durante todo el día.

### 3. LA TECNOLOGÍA MAS AVANZADA DEL MUNDO

Su Black Chrome XII dispone de una revolucionaria camisa sellada alrededor del cilindro de almacenamiento. Así se logra que el fluido de 'circuito cerrado' proveniente de los paneles colectores solares fluya circundando exteriormente el cilindro de almacenamiento y transfiera su calor al agua almacenada en el cilindro. Dicho de manera más simple, usted dispondrá de abundante agua caliente suministrada gratis por el sol, lista y a la espera de ser usada.

### 4. AISLAMIENTO DE ALTA DENSIDAD

El cilindro dentro de su contenedor durable de aluminio se encuentra aislado por medio de espuma inyectada de poliuretano de alta densidad, ambientalmente inocua y ¡LIBRE DE CFC! En consecuencia, su agua se mantiene caliente por más tiempo.

### 5. MEJOR PROTECCION

El cilindro de alta capacidad para almacenamiento de agua se encuentra protegido aún contra el agua más áspera, no por una sino por dos capas de revestimiento cerámico Primaglaze. Además, el cilindro cuenta con un ánodo desechable de trabajo pesado y larga duración.

### 6. PROTECCION CONTRA CORROSION

El sistema de circuito cerrado exclusivo de Solahart elimina también el riesgo de corrosión o taponamiento interior de los colectores.

### 7. LIBRE DE MANTENIMIENTO

El sistema ha sido diseñado para suministrar un servicio duradero y libre de mantenimiento en condiciones climáticas duras o con agua muy áspera.

### 8. MEJOR ASPECTO, MAS DURABILIDAD

El aluminio utilizado para los contenedores de los colectores, comprobadamente de primera calidad, se ve mejor y, lo que es más importante, es más durable.

### 9. COMPROBADAMENTE ALTA EFICIENCIA

Absorción máxima de energía solar mediante el uso de colectores insuperables, altamente sensibles, que han sido diseñados para absorber más radiación solar y transferirla más eficientemente.

### 10. VIDRIO SOLAR

Vidrio solar de altísima calidad, más resistente, para una mayor eficacia, más protección y mejor apariencia.

### 11. PROTECCION CONTRA CONGELAMIENTO

La tecnología de circuito cerrado de Solahart constituye toda la protección que usted necesita para prevenir daños por congelamiento en regiones propensas al congelamiento o muy frías.

### 12. EXCLUSIVO COLECTOR SOLAR MULTIFLUJO

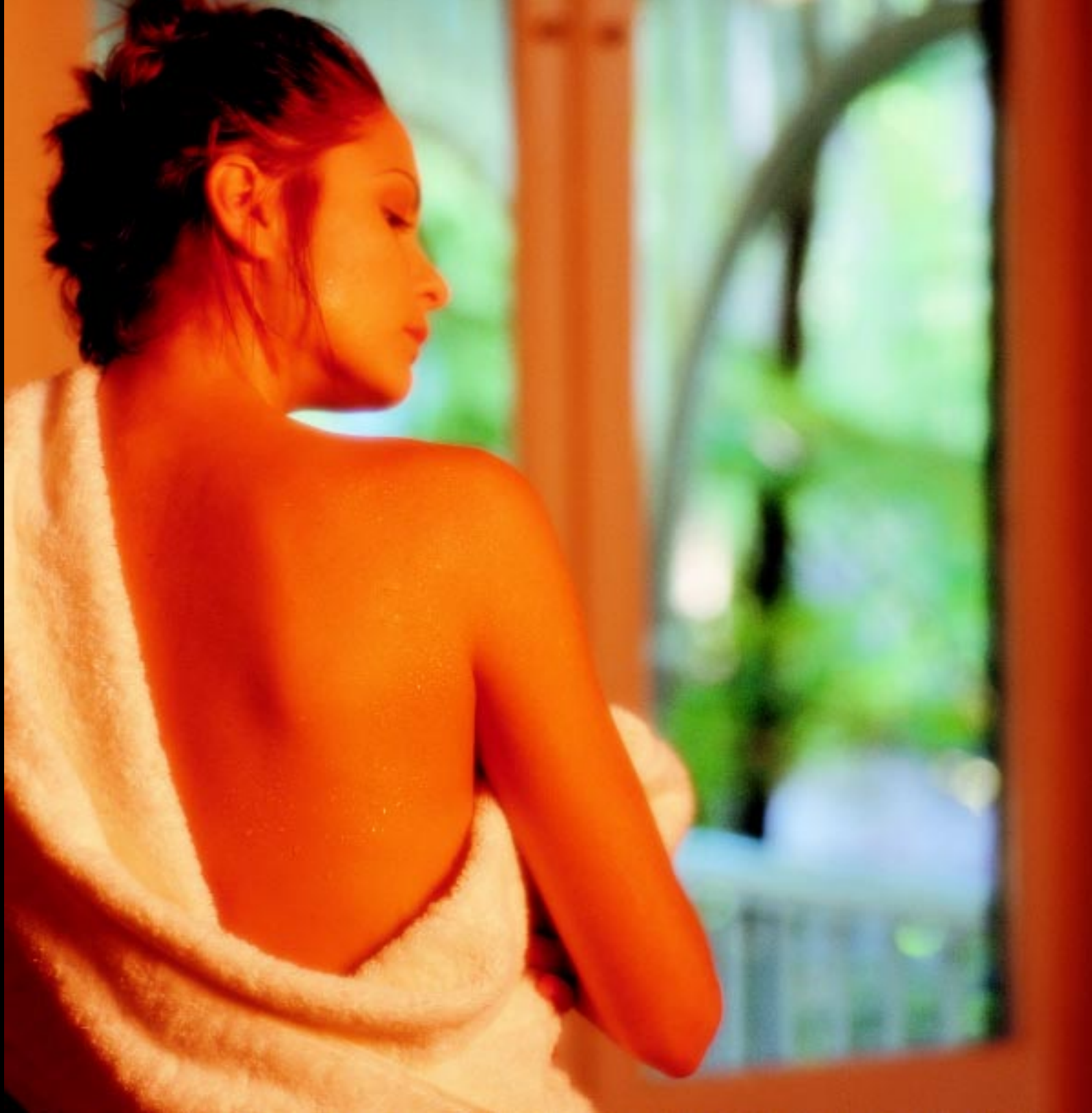
Aumenta considerablemente la transmisión de calor al fluido intercambiador.

1 8 1 B C X I I

3 0 2 B C X I I

4 4 3 B C X I I

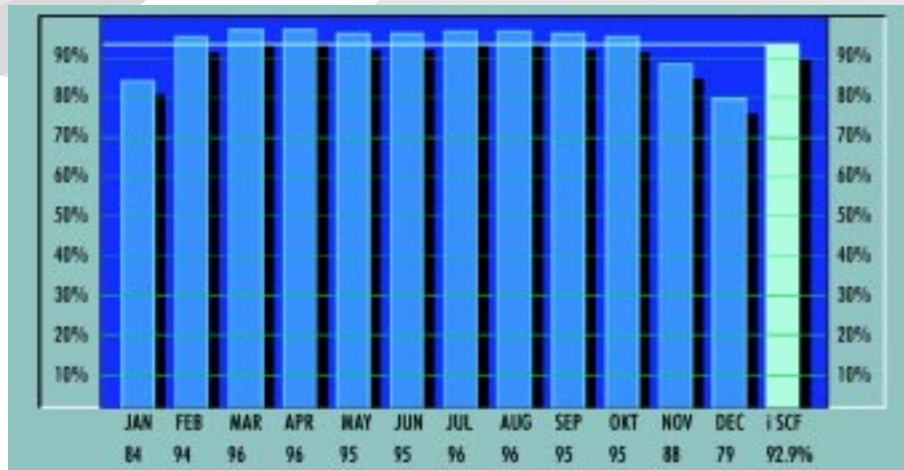




*Compare estas características con las de otros sistemas:*

	<b>SOLAHART 12 AÑOS PARTES</b>	<b>SOLAHART 12 AÑOS OBRA</b>	<b>OTRAS MARCAS PARTES</b>	<b>OTRAS MARCAS OBRA DE</b>
TANQUE	✓	✓		
COLECTORES	✓	✓		
VALVULAS	✓	✓		
TERMOSTATOS	✓	✓		
VIDRIOS	✓	✓		

**Porción de energía solar por mes  
y por año, con base en un consumo de  
240 litros diarios en una vivienda  
ocupada por 4 personas.**



### Puerto Rico

Visite nuestro „Website“:  
<http://www.solahart.com.au>



#### IMPORTADOR OFICIAL

Sol del Choco S.A., Sosúa, Pto. Pta., RD

Calle Principal, km 0,5

Telefono: (809) 571 31 91

Fax: (809) 571 17 74

<http://www.solchoco.com>

e-Mail: [info@solchoco.com](mailto:info@solchoco.com)

Solahart World Corporate Headquarters,  
112 Pilbara Street, Welshpool, Western Australia 6106.  
Telephone: 08 9458 6211. Facsimile: 08 9351 8034.  
International telephone: + 618 9458 6211.  
International facsimile: + 618 9351 8034  
Email: [solahart@solahart.com.au](mailto:solahart@solahart.com.au)  
Internet: <http://www.solahart.com.au>

**Solahart Industries Pty Ltd**  
ACN 064 945 848

